

Océano Atlántico

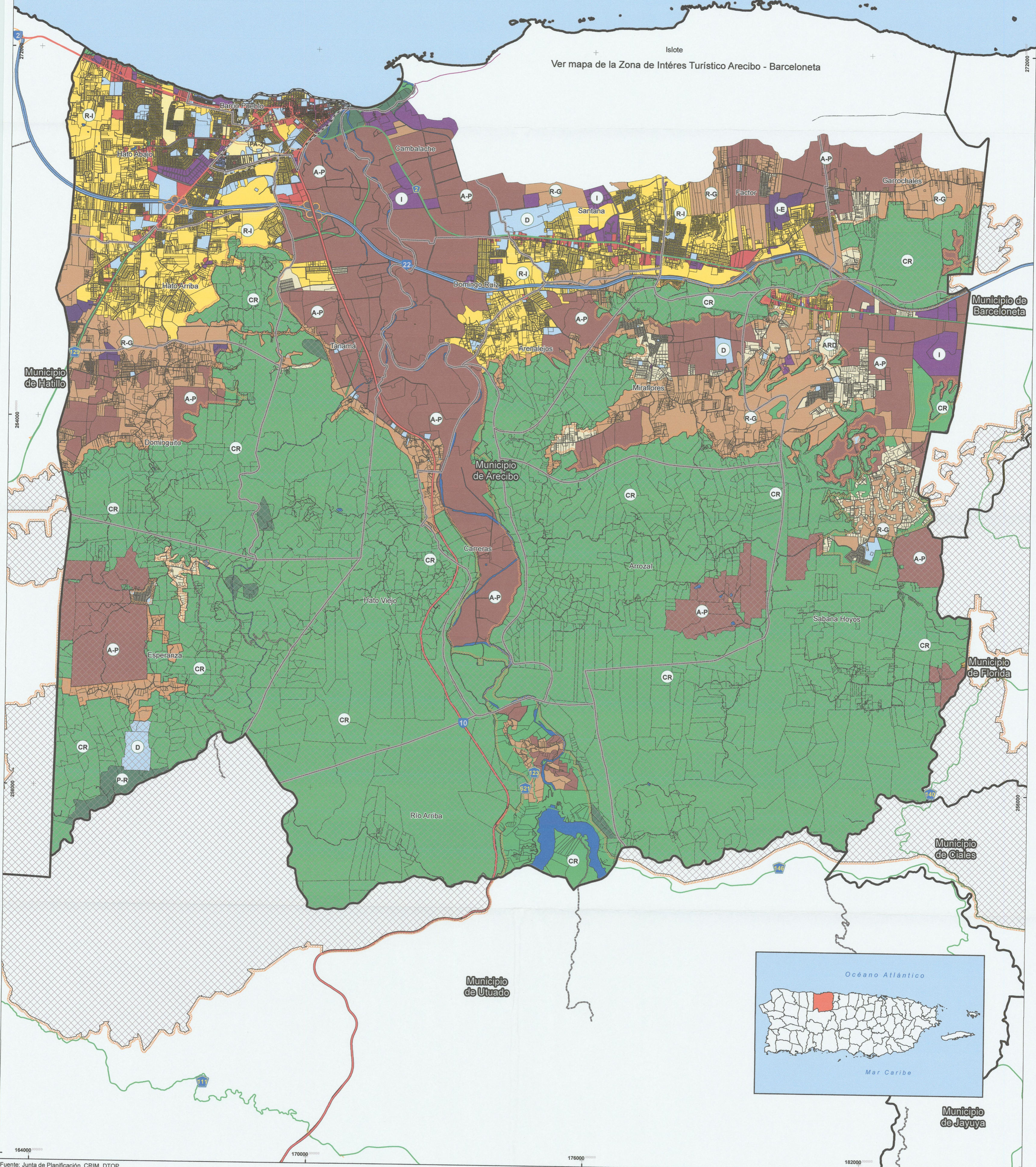


Escala: 1:37,000

0 0.5 1 2 Kilómetros

0 0.5 1 2 Millas

Islote
Ver mapa de la Zona de Interés Turístico Arecibo - Barceloneta



Municipio de Hatillo

Municipio de Barceloneta

Municipio de Arecibo

Municipio de Florida

Municipio de Utuado

Municipio de Ciales

Municipio de Jayuya



Fuente: Junta de Planificación, CRIM, DTOP

Rivera_ 12/16/2020 SPCS PR & VI NAD 83

Mapa de Calificación de Suelos Plan de Ordenación Territorial Municipio de Arecibo

Gobierno de Puerto Rico
Junta de Planificación
Documento Adoptado en Reunión de Junta
María del Carmen Rodríguez
17 DEC 2020
Fecha

- Distrito de calificación**
- A-P, Agrícola Productivo
 - ARD, Área Rural Desarrollada
 - C-I, Comercial Intenso
 - C-L, Comercial Liviano
 - CR, Conservación de Recursos
 - D, Dotacional
 - I, Industrial
 - I-E, Industria Especializada
 - M, A Mejorarse
 - P-R, Preservación de Recursos
 - R-C, Residencial Comercial
 - R-G, Rural General
 - R-I, Residencial Intermedio
 - R-U, Residencial Urbano
 - S-H, Sitio Histórico
- Elemento geográfico**
- Cuerpo de agua
 - Sistema vial
 - Autopista
 - Red Primaria
 - Red Primaria Urbana
 - Red Secundaria
 - Red Propuesta
 - Rampa
- Limites de Municipio**
- Limite de Municipio
 - Limite de Barrio
 - Área de Planificación Especial Restringida del Carso
 - PRAPEC: Zona de amortiguamiento 50m
 - Planes de Área I y II

CERTIFICACIÓN
ADOPTADO POR LA JUNTA DE PLANIFICACIÓN DE PUERTO RICO CONFORME A LA RESOLUCIÓN JP-PT-06 EL 17 DE DICIEMBRE DE 2020.
Loida Soto Nogueras
30 DEC 2020
VIGENCIA